
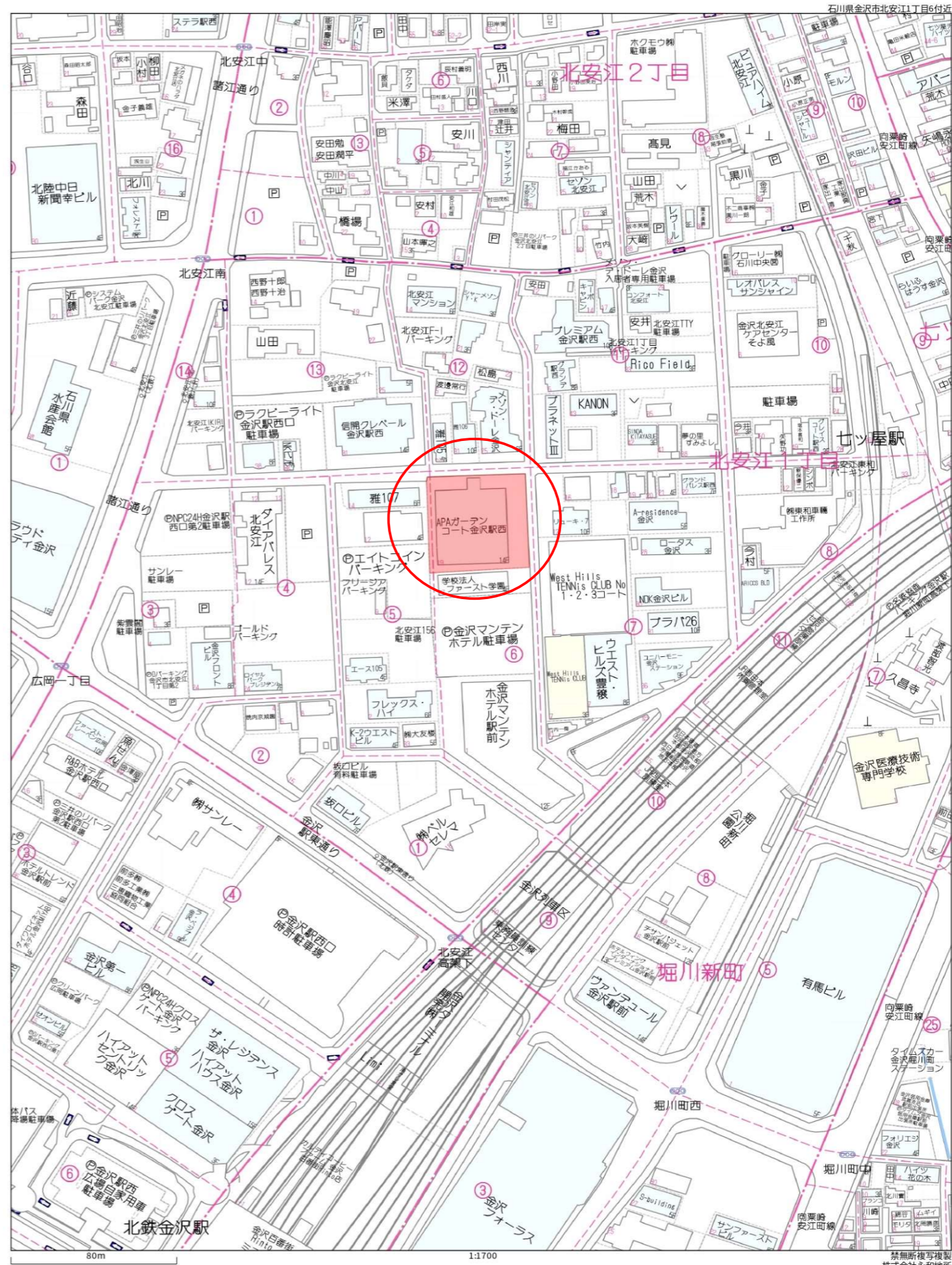


# 物件概要

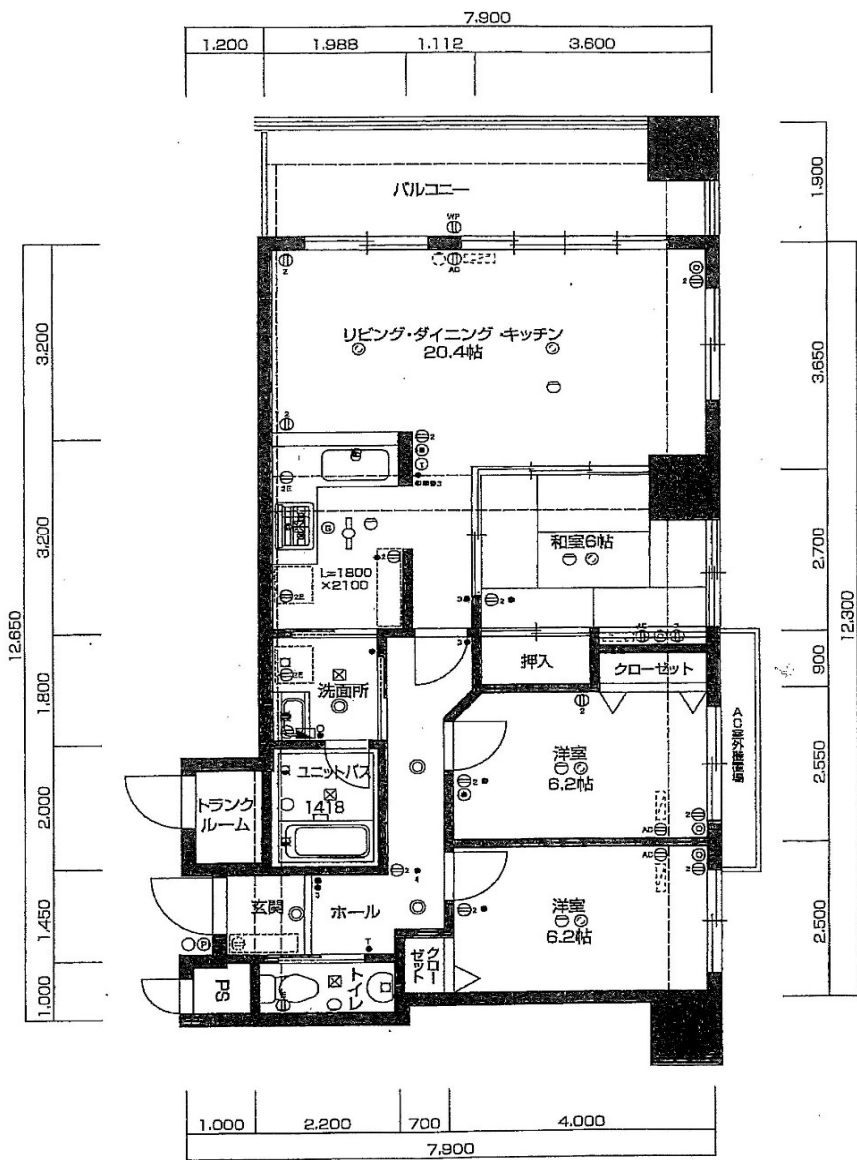
物件タイプ	区分マンション・アパガーデンコート金沢駅西603号室車庫付き							
売買価格	価格 2,980 万円							
所在地	金沢市北安江1丁目517番地1 (住居表示:1丁目6番19号)							
アクセス	JR金沢駅 徒歩約8分、北陸鉄道バス「北安江」停留所 徒歩約3分							
土地面積	2314.53㎡ (700.14坪)							
地目	宅地	現況	建付地					
地域制限	都市計画	市街化区域	用途地域	商業地域				
	建ぺい率	80%	容積率	400%				
	防火規制	準防火地域	日影規制	対象外				
	その他	31m高度地区、駐車場整備地区、居住誘導区域、景観計画区域、ほか						
学校	小学校	諸江町小学校		中学校	浅野川中学校			
設備	電気	北電	ガス	都市	水道	公営	排水	下水
道路関係	北側 市道幅員約6.7m、東側 市道幅員約5.3~6.5m							
建 物	種類	居宅		建築年月	平成10年(1998年)7月			
	総戸数	107戸		エレベーター	2基有			
	構造	鉄骨鉄筋コンクリート造陸屋根14階建						
専有部分	家屋番号	517番1の90		間取	3LDK(南向き角部屋)			
	階/建	6階部分/階建		管理費	9,000円/月			
	敷地権割合	100000分の914		積立金	10,360円/月			
	専有面積	83.36㎡(25.21坪)		車庫管理費	600円/月			
備 考	専有車庫付き(種類:車庫、名称:114.1階部分17.58㎡、鉄骨鉄筋コンクリート造1階建、敷地権割合100000分の193) 車庫はシャッターがあり物置としても使えます。ペット不可。町費月400円。							
	内装工事(洗面台・トイレ交換等)を予定しております。令和7年2月中旬には完成する予定です。							
	・ファミリーマート金沢諸江通り店 約140m ・北陸鉄道浅野川線 七ツ屋駅 約240m							
取引態様	売主	仲介手数料 : 不要						

 永和地所 金沢市広岡2丁目7番29号 TEL076-255-3110

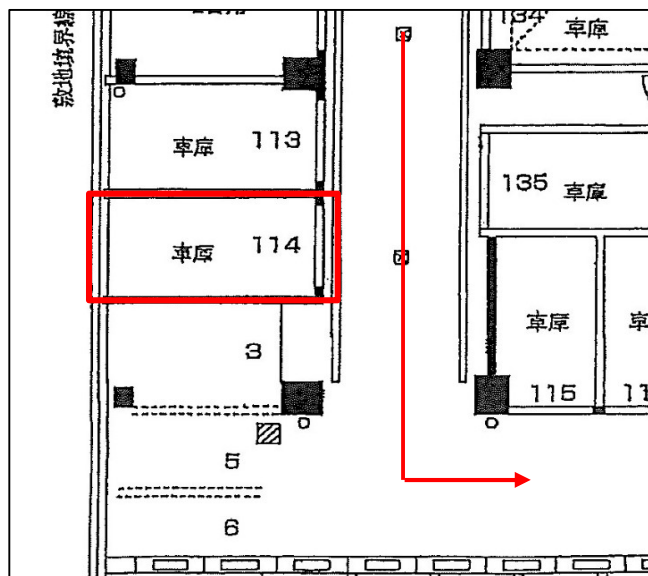


- 住戸専有面積/ 85.30㎡ (26.10坪)
- バルコニー面積/ 12.73㎡ ( 3.85坪)
- 合計面積/ 99.03㎡ (29.95坪)

(縮尺:約1/80)



※駐車場平面図



※現況を優先いたします。