
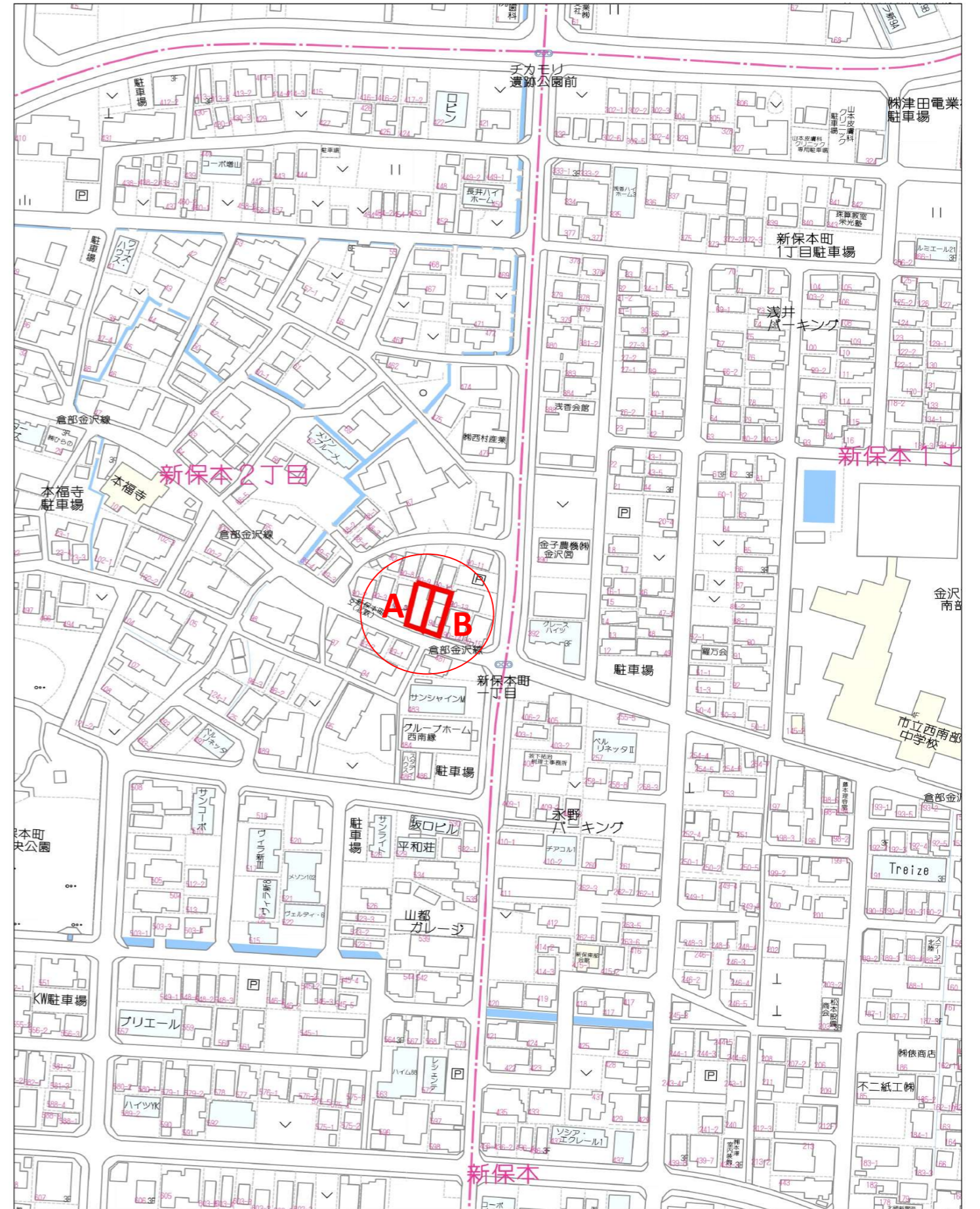


# 物件案内書

種別	分譲地二区画								
	A号地		B号地						
価格	1,540万円		1,600万円						
所在地	金沢市新保本2丁目90番5		金沢市新保本2丁目90番6、480番1						
面積	168.67㎡ (51.02坪)		175.75㎡ (53.16坪)						
設備	上下水道 引込有 ※上記価格に施設負担金660,000円込み								
	LPガス								
土地	都市計画	市街化区域	土地権利	所有権					
	用途地域	第二種中高層住居専用地域	建 / 容	建 <sup>レ</sup> 1率 60% 容積率 200%					
	地目	宅地	防火規制	建築基準法第22条区域					
	現況	更地	日影規制	有					
道路	画地	中間画地	方角	幅員	接道の長さ	公道私道	舗装	位置指定	私道負担面積
		A区画	南	8.00 m	約8.25 m	公道	有		
		B区画	南	8.00 m	約8.22 m	公道	有		
交通	最寄機関	北陸鉄道バス「新保本町」停留所		最寄施設	新保本町中央公園				
		徒歩約1分			約200m				
学区	西南部小学校 (約690m)		西南部中学校 (約220m)						
その他	規制等	15m高度地区、集約都市関係区域(立地適正化計画)-居住誘導区域、景観計画区域(その他の区域)、屋外広告物(第2種禁止地域)、証明環境形成地域(住宅環境地域)							
	備考	現状にてお引渡し。地積測量図があり、境界ピンすべてあり。  <ul style="list-style-type: none"> <li>ウエルシア金沢新保本店 約410m</li> <li>クスリのアオキ新保本店 約415m</li> <li>どんたく西南部店 約700m</li> <li>アルビス西南部店 約750m</li> <li>ファミリーマート金沢新保本店 約550m</li> <li>くりのき保育園 約580m</li> </ul>							

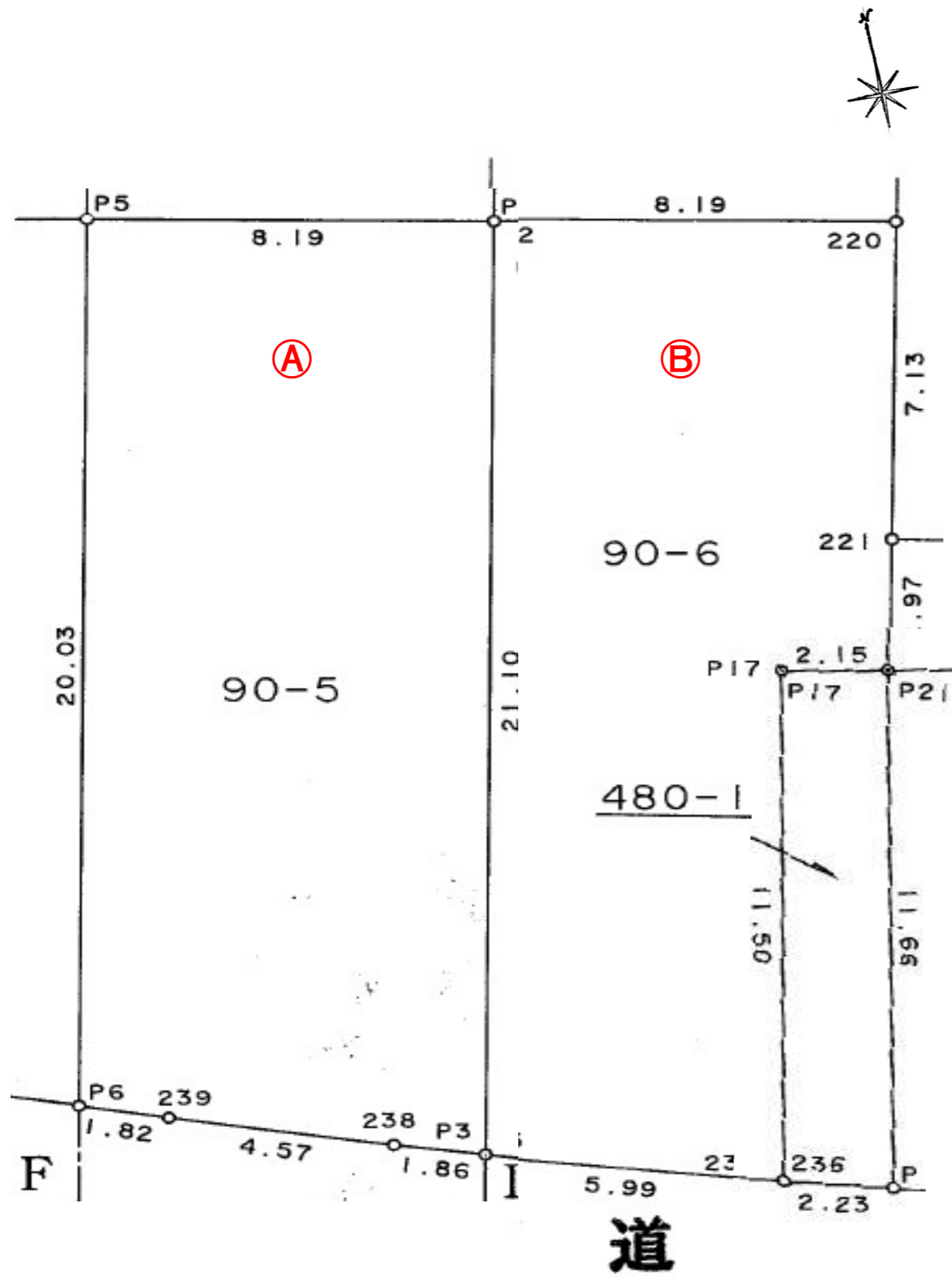
(公社) 石川県宅地建物取引業協会会員、北陸不動産公正取引協議会加盟事業者

会員名	 <b>永和地所</b> 〒920-0031 金沢市広岡2丁目7番29号 TEL 076-255-3110 FAX 076-255-3111	免許番号	石川県知事 (11) 第1952号	取引態様	売主	担当





地形図  
※現況を優先します



A区画



B区画

